

Parametry techniczne

IZOLACYJNOŚĆ AKUSTYCZNA	KLASYFIKACJA ODPORNOŚCI OGNIOWEJ	MAKSYMALNA WYSOKOŚĆ ¹⁾		GRUBOŚĆ	MASA		POSZYCIE PŁYTAMI GIPSOWO- KARTONOWYMI	KONSTRUKCJA PROFILU RIGIPS	WYPEŁNIENIE WĘTEŁA MINERALNA
		R _w	R _a		H	G			
[dB]	EN ²⁾	[mm]		[mm]	[kg/m ²]				
62 ³⁾	59 ³⁾	EI 30 ¹⁾		150	58		Aku	CW 100 ULTRASTIL AKU / UW 100 ULTRASTIL	Węteł ³⁾ gr. 100 mm ISOVER Aku-Pyta / Akupiat +
		REI 30 ²⁾							
		EI 60 ¹⁾							
		REI 60 ²⁾							
		EI 90 ¹⁾							
		REI 90 ²⁾							
		EI 120 ¹⁾							
		REI 120 ²⁾							
				59	gr. 1x12,5 mm Fire+ typ DF lub Fire+ Hydro typ DH2				
					Aku				

1) Klasa odporności ogniowej na podstawie Kłowej Oceny Technicznej ITB-KOT-2018/0176 wydanej 1. dowiązując do domowej wetery mineralnej o

grubość co najmniej 10 kg/m² i grubości min. 50 mm.

2) Stosowne Rigijs mogą być także stosowane w elementach oddzielonych przeciwdźwiękowego.

3) Wskazano Rigijs HardFix 3,8x25 mm co 250 mm.

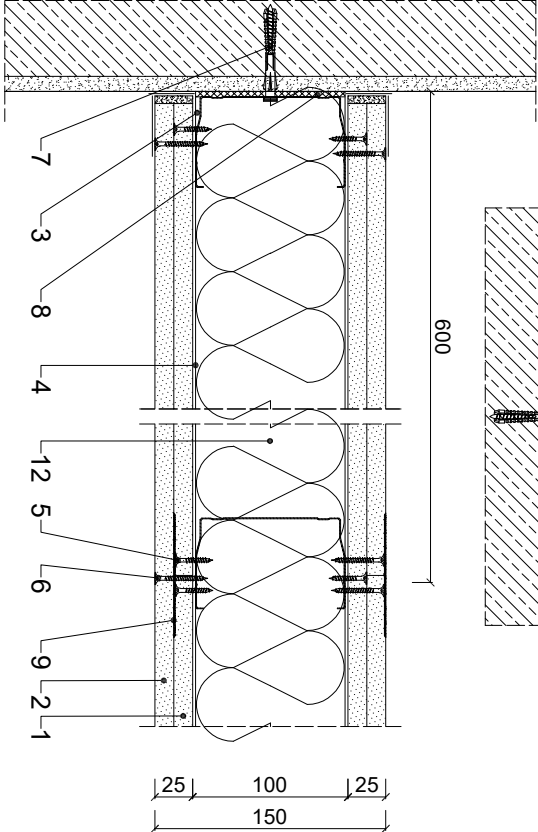
1) EN - Klasa odporności ogniowej wg PN-EN 13501-2.

2) Wskazano odporności ogniowej wyprodukowane w przemyśle bez klasy odporności ogniowej i wyprodukowane przez Rigijs.

Zapotrżebowanie materiałowe na 1m²

MATERIAŁ	ZUŻYCIE
1 Pyła gipsowo-kartonowa dźwiękoizolacyjna RIGIPS PRO AKU typ A, AKU Hydro typ H2, AKU Fire+ typ DF lub AKU Fire+ Hydro typ DFH2 gr. 12,5 mm	4,00 m ²
2 Profil Rigijs CW 100 ULTRASTIL AKU	1,80 m
3 Profil Rigijs UW 100 ULTRASTIL	0,70 m
4 Wkręt Rigijs HardFix 3,8x25 mm co 750 mm	9,00 szt
5 Wkręt Rigijs HardFix 3,8x25 mm co 250 mm	24,00 szt
6 Kołek rozporowy min Ø 6 co max 1000 mm	1,50 szt
7 Taśma uszczelniająca piankowa Rigijs szer. 95 mm	1,10 m
8 Masa szpachlowa konstrukcyjna RIGIPS VARIO, Premium Light, Q1 Zaczyna, SUPER	1,00 kg
9 Taśma spoinowa RIGIPS	2,80 m
10 Masa szpachlowa wykończeniowa RIGIPS Premium Light, Profiklix Finish Plus, Q2-Q3 Kończy, GOTOWA Q2-Q3 Kończy lub SUPER	0,20 kg
11 Węteł mineralna szklana lub skalna np. ISOVER AKU-Pyta / Akupiat +	1,00 m ²

Należy pamiętać, że należy przeliczyć i na zawartości odpadów



Saint-Gobain Construction Products Polska Sp. z o.o.
Biuro Rigijs w Warszawie
ul. Cybernetyki 9, 02-677 Warszawa
Biuro Doradztwa Technicznego: 800 163 121
E-mail: doradcy.techniczny@saint-gobain.com
rigips.pl
BDO 000006702

Obiekt:			
Lokalizacja:			
Tytuł rysunku:	Ściana działkowa Rigips 3.40.06 AKU		

Data:	Skala:	Nr. detalu:	Opracował:
	1:5	3.40.06 AKU	